

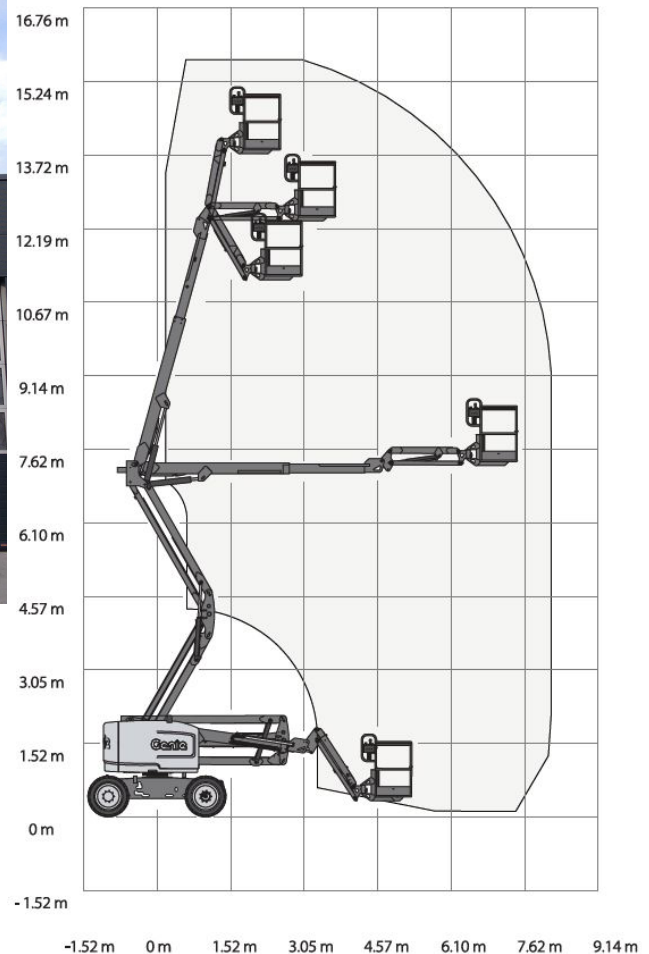


Diesel

Gelenkteleskop Diesel 16,1m

Genie Z45/25 JRT

Arbeitshöhe bis max.	16,10m
Plattformhöhe bis max.	14,10m
Seitliche Reichweite	8,15m
Traglast	227kg
Plattformgröße	1,83 x 0,76 m
Antrieb	Diesel
Länge / Breite / Höhe	6,83 / 2,29 / 2,11 m
Eigengewicht	6342 kg
Transportmöglichkeit	auf LKW oder Tieflader



Besonderheiten:

- Arbeitskorb drehbar
- beweglicher Korbarm
- 4x4 Allradantrieb
- Pendelachse